

Byggeprojekter i Danmark

Her finder du tal og fakta om byggeri i Danmark. Tallene opdateres i hvert nummer af CRM-Bygge-fakta, der indsamler alle former for private og offentlige byggeprojekter i Danmark, uanset om der er tale om renoveringsprojekter, nybyggerier, til- og ombygninger eller anlægsopgaver.



Industriens Hus, København.

IGANGSATTE BYGGERIER	MIO. KR.	KVM.
– fordelt på regioner – fra 1/10-2010 - 30/9-2011		
Hovedstaden	16.031	972.470
Sjælland	5.645	305.792
Syddanmark	7.937	643.113
Midtjylland	11.750	862.396
Nordjylland	4.936	422.430
Total	46.299	3.206.201



Informationen på disse sider er leveret af CRM-Bygge-fakta. Se mere om konkrete projekter på www.byggefakta.dk

DE 10 MEST AKTIVE ARKITEKTER
– baseret på deltagelse i igangsatte byggeprojekter i Danmark fra 1/10-2010 - 30/9-2011
Arkitema K/S
Arkitektfirmaet C. F. Møller A/S
Arkitekterne M.A.A. Schmidt Hammer & Lassen K/S
Mangor & Nagel A/S
3xN A/S
Vilhelm Lauritzen A/S
Årstiderne Arkitekter A/S
KPF Arkitekter A/S
Aarhus Arkitekterne A/S
Creo Arkitekter A/S

IGANGSATTE BYGGERIER	MIO. KR.	KVM.
– fordelt på hovedgrupper – fra 1/10-2010 - 30/9-2011		
Boliger – huse og lejligheder	11.730	790.695
Sport, fritid, kultur & hotel	5.724	351.268
Butik, kontor, lager, industri & transport	12.585	999.728
Skoler, uddannelse & forskning	6.456	537.105
Sundheds- & socialvæsnet	5.578	386.418
Off. bygn. politi, militæret & beredskabst.	1.626	92.525
Energi og renovation	2.599	48.463
Total	46.299	3.206.201

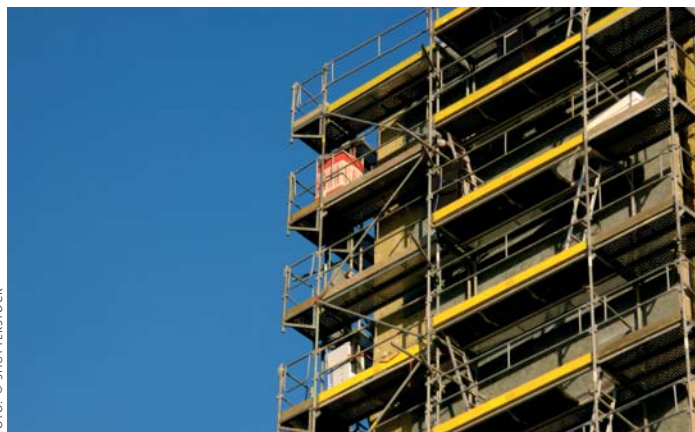


FOTO: © SHUTTERSTOCK

DE 5 STØRSTE BYGGEPROJEKTER I DANSKE REGIONER MED BYGGESTART SEPTEMBER 2011

SIJÆLLAND – Projekt navn	By	Mio. kr.	Slut	Hovedgruppe
Rønnede bycentrum - byggeri og renovering	Haslev	65	2012-07	Boliger – huse og lejligheder
Facaderenovering af Traneparken	Hvalsø	30	2012-09	Boliger – huse og lejligheder
Opførelse af dagligvarebutikker – Korsør	Korsør	30	2012-04	Butik, kontor, lager, industri & transport
Almene handicapboliger i Skælskør	Skælskør	29	2012-09	Sundheds- & socialvæsnet
Våbenhus og sognegård ved Haslev Kirke	Haslev	29	2012-11	Sport, fritid, kultur & hotel

NORDJYLLAND – Projekt navn	By	Mio. kr.	Slut	Hovedgruppe
Ny byskole – v/ Munkebakkeskolen	Frederikshavn	200	2012-12	Skoler, uddannelse & forskning
Udvidelse af Kastanjebo	Vodskov	54	2012-10	Boliger – huse og lejligheder
Udvidelse af Engbo	Vodskov	50	2012-10	Boliger – huse og lejligheder
Østerbro Brygge – Ejerlejligheder og dagligvarebutik	Aalborg	42	2012-09	Boliger – huse og lejligheder
Ungdomsboliger og Lidl	Aalborg	36	2012-09	Butik, kontor, lager, industri & transport

MIDTJYLLAND – Projekt navn	By	Mio. kr.	Slut	Hovedgruppe
Opf. af almene familieboliger – Mølholm Have	Vejle	100	2013-03	Boliger - huse og lejligheder,
Opførelse af almene boliger	Bjerringbro	56	2013-09	Boliger - huse og lejligheder,
Om- og tilbygning af Enggård Centret	Struer	50	2012-09	Butik, kontor, lager, industri & transport
Nedlæggelse af renseanlæg	Herning	40	2014-07	Energi og renovation
Udbygning af Bymarkskolen	Hobro	37	2012-06	Skoler, uddannelse & forskning

HOVEDSTADEN – Projekt navn	By	Mio. kr.	Slut	Hovedgruppe
Gentofte Hospital – Etape 1A	Hellerup	115,3	2012-09	Sundheds- & socialvæsnet
Plejhjemmet Kredsens Hus	Frederiksberg	76,6	2013-09	Sundheds- & socialvæsnet
Utterslev Skole	København NV	70	2013-07	Skoler, uddannelse & forskning
Gyldenrisparken - børnehus blok 31	København S	60	2012-11	Skoler, uddannelse & forskning
Ombygning af Borrebakken	Kongens Lyngby	45	2017-09	Boliger – huse og lejligheder

SYDDANMARK – Projekt navn	By	Mio. kr.	Slut	Hovedgruppe
Opførelse af boliger – Karrébebyggelse	Odense C	100	2013-09	Boliger – huse og lejligheder
Opførelse af ungdomsboliger ved Campus	Odense M	92	2012-09	Boliger – huse og lejligheder
Om- og udbygning af Stadionhallen – Multiarena	Esbjerg	59	2012-09	Sport, fritid, kultur & hotel
Renovering af afd. 30 og 34 Kvaglundparken	Esbjerg Ø	45	2013-05	Boliger – huse og lejligheder
Opførelse af erhverv – Skipperhuset	Haderslev	32	2012-09	Butik, kontor, lager, industri & transport

Aalborg får snart en ny Lidl.



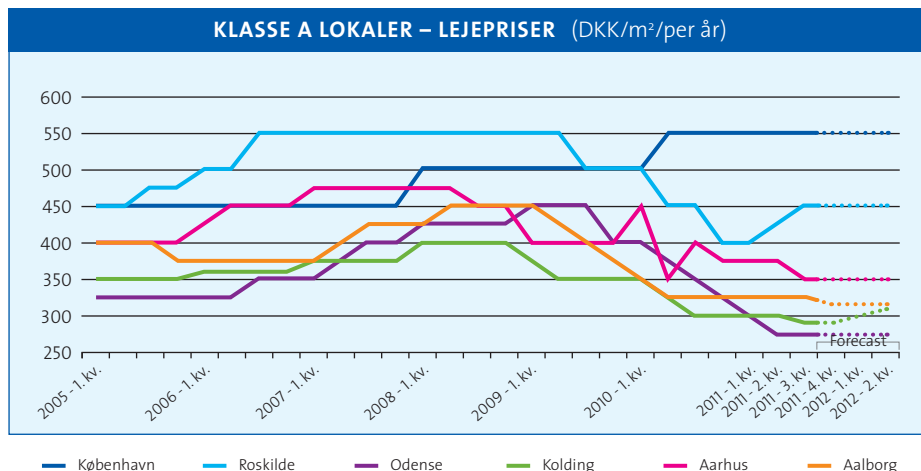
FOTO: LIDL

Se mere om de konkrete projekter på www.byggefakta.dk

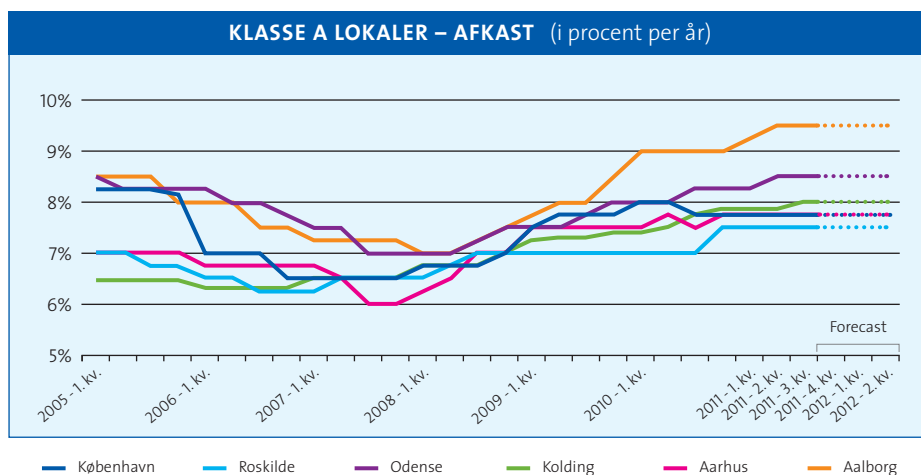


Arkitema tegner skole i Frederikshavn.

Lagermarkedet i Danmark



Udbuddet af lagerlokaler på landsplan udvikler sig forholdsvis stabilt. Udbuddet er primært afledt af lejerokader, og i mindre omfang af lukning af virksomheder. Årsagen til rokadene er først og fremmest, at lejerne søger mod lejemål med gode infrastrukturelle forhold samt moderne faciliteter. Tomgangen er på landsplan steget 0,1 procentpoint og ligger nu i niveauet 4,3 procent. Lejeniveauerne er under pres særligt på sekundære beliggenheder. Bruttolejeniveauet for København er fastholdt omkring 550 kr. per kvm. per år, mens niveauet i Aalborg er 325 kr. per kvm. per år med en forventning om en mindre regulering til niveauet 315 kr. per kvm. per år inden årets udgang.



Investeringsaktiviteten i lager- og produktions-ejendomme er på et lavt niveau primært på grund af spændet mellem køber og sælgers prisforventning, der især bundes i tomgangsrisikoen. Handler sker primært med prime ejendomme på lange lejeaftaler. Afkastniveauerne er enten stabile eller stigende. I Aalborg er afkastet steget fra 3. kvartal 2010 til 3. kvartal 2011 med 0,5 procentpoint og er nu 9,5 procent, hvilket Nybolig Erhverv København forventer vil blive fastholdt de kommende kvartaler.



Informationer til graferne til venstre er leveret af Nybolig Erhverv.

Rentefald sætter lidt gang i låneaktiviteten

Efter en periode med meget lav udlånsaktivitet hos de danske realkreditinstitutter, skete der i august en svag stigning, iflg. Nationalbankens MFI-statistik. Det hænger formentlig sammen med det rentefald som indtrådte i løbet af august samt, at der åbnede nye obligationsserier pr. 1. september 2011.

Informationer til graferne til højre er leveret af Realkredit Danmark.

